



もりやま

RCC 協同組合

組合概要

Moriyama RCC Cooperative Association

組合紹介

組合員の満足と顧客満足の
向上を図ることを目的とした

介護事業者の
「地域包括ケア」協同組合



ごあいさつ

我々介護事業を営む中小企業は昨今の小規模介護事業者の乱立により、顧客獲得競争が激化することで提供するサービスの質が低下していると言われていました。

また事業者の職員確保が困難な状況になり、小規模事業所の衰退傾向が目立ち始め、大変厳しい経営状況を余儀なくされています。

こうした状況の中、中小企業の経営者同士で何度か会合を行い、今後生き残っていくための方法について相談した結果、個々の企業努力だけでは資金面やノウハウ等に限界があるという結論に至りました。

そこで現状を打開すべく、
個々の組合員が有している
ノウハウ等を共同化。

人材育成事業、情報提供事業、福利厚生
事業等を行うことで、組合員の信頼度の
向上や対外的な信用力を高めること、
そしてサービスの質の向上や経営の近代化、
合理化を図り、最終的には組合員の満足と
顧客満足の向上を図ることを目的とし、
事業協同組合の設立を発起した次第です。



もりやまRCC協同組合の強み

介護事業者のみで立ち上げた組合であり、
日頃より人材育成（初任者研修等）には尽力しています！
介護を指導するのは元経験者ではなく、
今もなお現場にいる先輩介護士！



より良い技術へと常に進化を遂げる日本の最先端の介護技術を学ぶことができます。

また、介護の専門職が組合業務も行っているため、技能実習生にとっても、受入企業様にとっても、監理団体にとっても、まさに『三方よし』介護の業界をよく知る者で円滑に介護の技能実習制度を進めることができます。

実施事業

《共同購買事業》

事務用品・紙おむつ等の共同購入

《人材育成事業》

介護員養成研修事業
(初任者研修・実務者研修等)の開催
組合員に対して研修会の開催

《情報提供事業》

情報提供を目的とした研修・視察等を行い、
組合員に対して情報提供等を行う

《福利厚生事業》

組合員に対して親睦会等の開催

《法律&税務相談事業》

組合員に対して弁護士への法律相談を開催
組合員に対して税理士への税務相談を開催

《外国人技能実習事業》

外国人技能実習生(介護職種)の共同受入
外国人技能実習生共同受入に係る職業紹介事業



外国人技能実習制度について

技能実習制度とは

外国人技能実習制度は、我が国が先進国としての役割を果たしつつ国際社会との調和ある発展を図っていくため、技能、技術又は知識の開発途上国等への移転を図り、開発途上国等の経済発展を担う「人づくり」に協力することを目的としております。



組合情報

組合設立

平成29年3月

組合名称

もりやまRCC協同組合

【RCC:Regional Comprehensive Care:地域包括ケア】

代表者名

代表理事 伊藤健

出資金

1口・金10,000円×5口(50,000円)

賦課金

月額5,000円(年間60,000円)



役員等

- 理事長 : 伊藤健(株式会社RCC代表取締役)
- 副理事長 : 谷口寿(株式会社タチ基ケアサービス代表取締役)
- 専務理事 : 勝股加代美(株式会社フォーリーフ代表取締役)
- 監事 : 大原美幸(合同会社YMEY代表社員)
- 監事 : 柴田信彦(合同会社グッドライフ代表社員)

- 顧問弁護士 : 西脇健人(せいわ法律事務所)
- 顧問税理士 : 各務史浩(各務史浩税理士事務所)



アクセス

オフィス所在地

〒463-0801

愛知県名古屋市守山区竜泉寺1丁目919

フォレスト竜泉寺(シニアハウス竜泉寺)1階

TEL (052) 768-7715

FAX (052) 737-8133

本社所在地

〒463-0062

愛知県名古屋市守山区長栄13-19 第19オーシャンビル3階

公共交通機関でお越しの方

名古屋市バス竜泉寺 徒歩5分

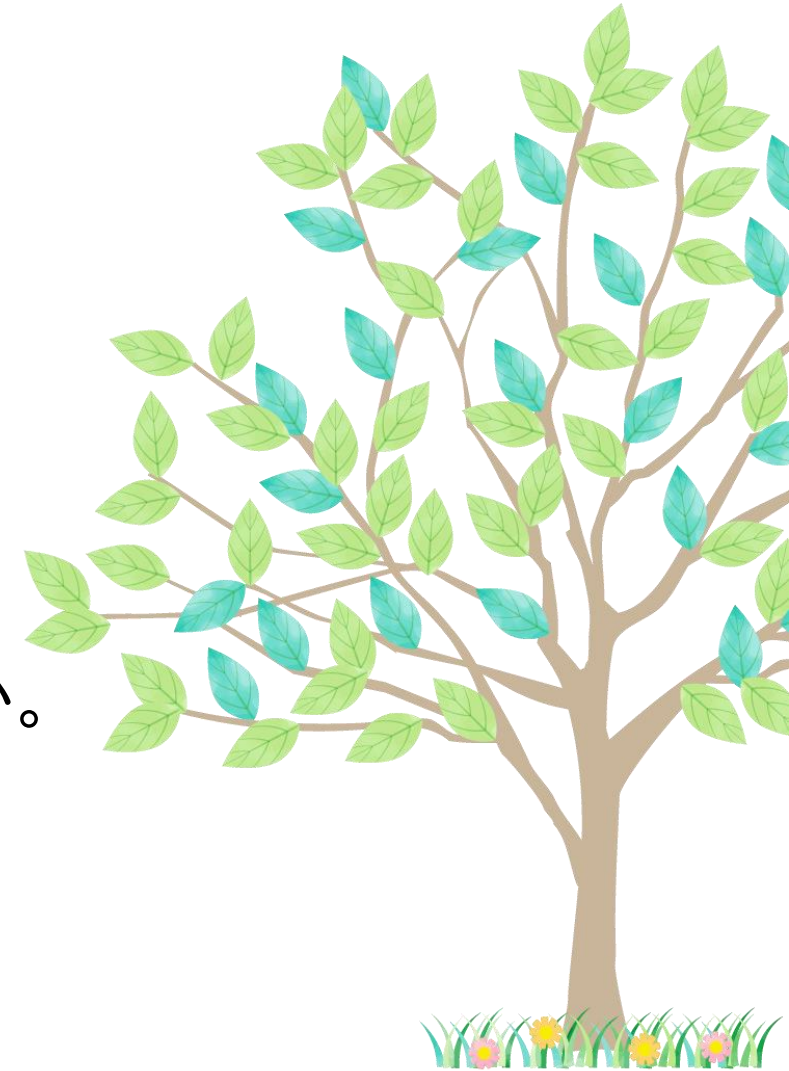
車でお越しの方

竜泉寺の交差点を目印にお越してください。

- ①交差点を曲がります。
- ②赤いポストを目印に右側に進みます
- ③フォレスト竜泉寺に入ります

車でお越しの方は、来客者用駐車場をご利用ください。

- ④1階の入り口から入ってください
- ⑤奥へ進んで突き当りを右側に進みますと、左側にもりやまRCC組合の看板があります。





庄内川

HERE!

もりやま
RCC 協同組合

Moriyama RCC Cooperative Association

竜泉寺

竜泉寺
駐車場

竜泉寺の湯

竜泉寺の湯
駐車場

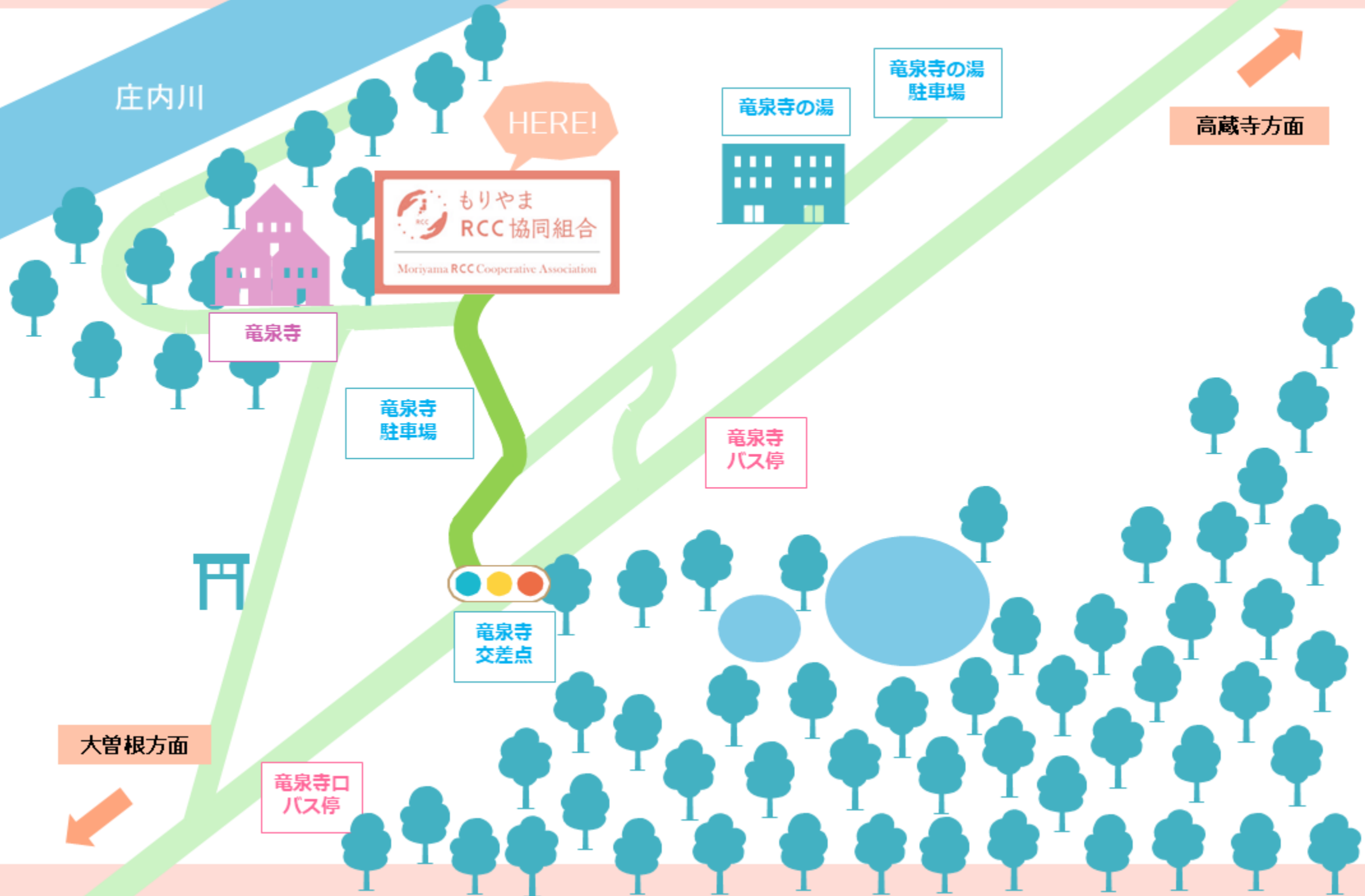
高蔵寺方面

竜泉寺
バス停

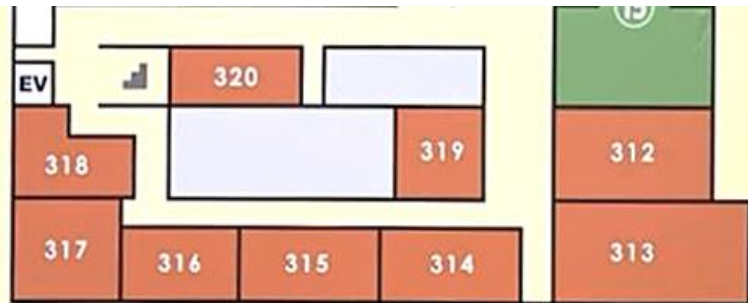
竜泉寺
交差点

大曽根方面

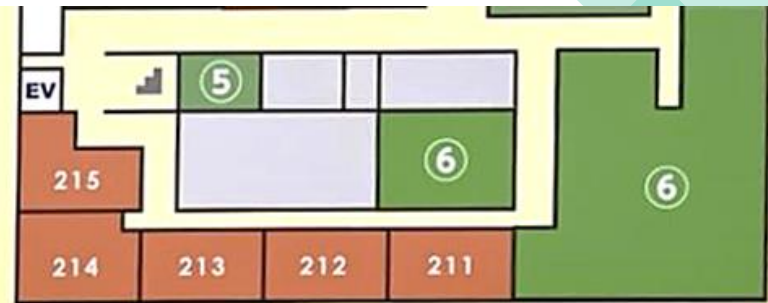
竜泉寺口
バス停



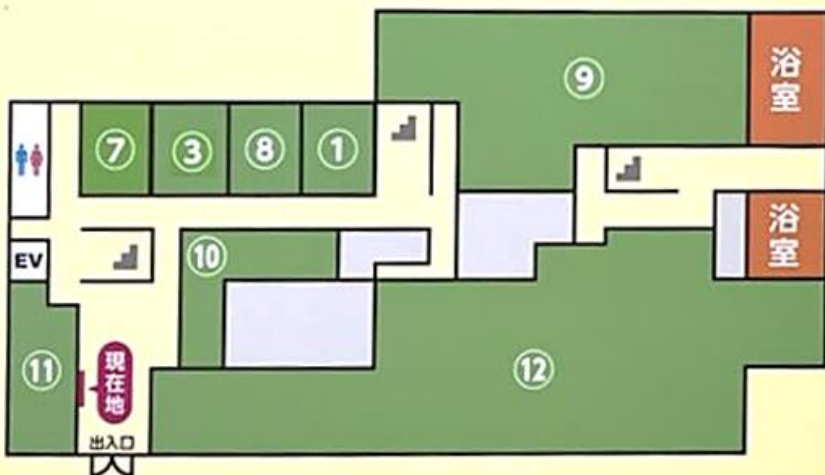
3階



2階



1階



地下1階



フォレスト竜泉寺 館内図

- | | | | |
|-----------------|-----------|---------------|-----------------|
| ① 株ななふく | ② | ③ セミナー室 | ④ サラダ介護ネバーランド |
| ⑤ ケアプランセンターあいりす | ⑥ 生活介護レッツ | ⑦ もりやまRCC協同組合 | ⑧ |
| ⑨ 華の花デイサービス | ⑩ 有)アサヒ電子 | ⑪ 株)アルク | ⑫ 住宅型有料老人ホームアルク |



もりやま
RCC 協同組合

〒463-0801



愛知県名古屋市守山区竜泉寺1丁目919
フォレスト竜泉寺（シニアハウス竜泉寺）1階



(052)768-7715



(052)737-8133



<https://www.m-rcc.net/>

Moriyama RCC Cooperative Association

